

OSAÜHING PAIDE EKE PROJEKT
PAIDE, KEVADE 4 ; MTR EP-10393041-0001
TEGEVUSLUBA E 188/2005-P
TEL. 38 50805; FAX 38 50273

Töö nr. 550018M
Tellija: Imavere Vallavalitsus

**KODUNURME MAAÜKSUSE DETAILPLANEERINGU
MUUDATUS**

KÖIDE IM

SELETUSKIRI JA JOONISED

Arhitekt:
Projektijuht:



Merike Kordemets
Tasu Kordemets

Paides, 2006.a.



Imavere Vallavalitsus
Imavere küla
72401 Järvamaa

Teie 21.09.2006.a. 20.3-21/493
Meie 05.10.06. nr 2616/34-6-1

Detailplaneeringust

Järvamaa keskkonnateenistusel, läbi vaadanud Imavere vallas Kodunurme maaüksuse detailplaneeringu, ei keskkonnaalaseid eritingimusi.

Piirkonna edasisel arendamisel tuleb jälgida, et puurkaevule oleks tagatud 50 m kaitsetsoon.

Lugupidamisega

Allan Piik
juhataja

Lisa: kirjas nimetatud detailplaneering 1 eks

Milvi Aun 38 48 686, milvi.aun@jarva.envir.ee

KOOSKÕLASTUSED

Kodunurme maaüksuse detailplaneering Imaveres on kooskõlastatud:

Asutus,
amet

Kooskõlastuse tingimused

Allkiri,
kuupäev

õu jaotustöö koostaja lohe' Allk. 30.05.2005
õu Imaveres Soojus Koostajateks Haud 30.05.2005

Imaveres
aastala ehitise järelevalve
Ehitusinspektorid

PROJEKTI KOOSSEIS

1. SELETUSKIRI

1.1. Planeeringu eesmärk	lk.3
1.2. Planeeringu koostamise alused	lk.3
1.3. Olemasolev olukord, seos külgnevate aladega	lk.3
1.4. Planeeringu idee kirjeldus, nõuded ehitistele	lk.4
1.5. Krundijaotus ja nõuded ehitistele	lk.4
1.6. Liikluskorraldus ja haljastus	lk.4
1.7. Tehnovõrgud	lk.5
1.8. Tuleohutus	lk.6
1.9. Keskkonnakaitse abinõud	lk.6
1.10. Servituutide vajadus	lk.6

Lisad:

- 1.11. Imavere Vallavolikogu määrus nr. 9 20.04.2005
- 1.12. Lähteseisukohad Kodunurme maaüksuse detailplaneeringu koostamiseks
- 1.13. Imavere Vallavalitsuse korraldus nr. 76 03.05.2005
- 1.14. Imavere Vallavalitsuse teatis nr.20.3-2/235 04.05.2005
- 1.15. OÜ Imavere Soojus tingimused veevarustuse ja kanalisatsiooni projekteerimiseks 24. mai 2005
- 1.16. Imavere Vallavalitsuse korraldus nr. 36 28.03.2006

2. JOONISED

2.1. Situatsiooni skeem	M1:2000
2.2. Katastriüksuse plaan	M1:5000
2.3. Maa-ala plaan	M1:1000 eraldi kaustas
2.4. Tugiplaan	PL-1
2.5. Põhijoonis	PL-2M
2.6. Krundijaotusplaan	PL-3M
2.7. Tehnovõrgud	PL-4M
2.8. Illustratsioon	PL-5M

1. SELETUSKIRI

1.1. PLANEERINGU EESMÄRK

Käesoleva planeeringu koostamise eesmärk Imavere külas Kodunurme maaüksusel on:

- pereelamu maa-ala jagamine kruntideks
- kruntide ehitusõiguse ja arhitektuursete nõuete määratlemine
- hoonestusala piiritlemine
- haljastuse ja heakorra põhimõtete määramine
- tehnovõrkude ja rajatiste asukoha määramine
- servituutide vajaduse määramine

1.2. PLANEERINGU KOOSTAMISE ALUSED

1.2.1. Kehtiv üldplaneering

1.2.2. Detailplaneeringu algatamise otsus

1.2.3. Detailplaneeringu lähteseisukohad

1.2.4. Katastriüksuse plaan

1.2.5..Imavere Soojuse poolt väljastatud veevarustuse ja kanalisatsiooni tehnilised tingimused

1.2.6. Imavere Vallavalitsuse korraldus detailplaneeringu muudatuse algatamiseks

1.3. OLEMASOLEV OLUKORD, SEOS KÜLGNEVATE ALADEGA

Planeeritav ala asub Imavere külas Järvamaal. Ala on nimetatud Kodunurme maaüksuseks ja paikneb lääne pool Imavere-Karksi-Nuia maanteed küla keskel. Planeeritavat ala läbib kohalik tee, mis ühendab maanteega tagapool asuvaid elamuid. Osa alast piirneb ka Imavere-Karksi-Nuia maanteega ning jääb 50m kaitsevööndisse. Piirinaabriteks on kinnistud:

Nurme 23401:005:0160

Tooma 23401:005:0170

Laanejaagu 23401:003:0090

Rabasaare 23401:005:0110

Imavere Piimandusmuuseum 23401:005:0006

Leevikese 23401:005:0035

Tihase 23401:005:0510

Keskvalla 23401:005:0034

Imavere-Karksi-Nuia T-49 23401:005:0009

Valla 23401:005:0040

Jaani 23401:005:0480

Tammiku 23401:005:0151

Ala on suuremas osas tasane rohumaa, kraavide ääres kasvab võsa ja maantee ääres mõned suuremad puud. Maa-ala läbivad mitu sidekaablit, kõrgepingekaabel ning elektri õhuliinid.

Valla maal paiknevale planeeringualale lisaks on planeeringuga hõivatud ka üks riigimaa krunt suurusega ca 4700 m².

1.4. PLANEERINGU IDEE KIRJELDUS

Kuna planeeritav maa on ebakorrapärase kujuga ja jagatud tee ning olemasolevate kommunikatsioonide poolt osadeks, tundus kõige õigem olevat paigutada krundid nii, et tekisid kaarjad teed ja hoonegrupid. Nii sai anda gruppidele erinevad arhitektuursed tingimused ja paigutada elamud vabalt kruntidele. Elamute projekteerimisel võiks arvestada antud tingimustega, see väldiks väga eriilmeliste hoonete kõrvuti paiknemise. Detailplaneerimise muudatusega on ette nähtud võimalus ehitada kruntidele nr. 10...15 kaksikelamud.

1.5. KRUNDIJAOTUS JA NÕUDED EHITISTELE

Planeeringuga on vajalik jagada maa kruntideks vastavalt lähteülesandele suurusega 2000 m² ringis, määrata hoonestusala ja olulisemad nõuded ehitistele. Samuti on vajalik määrata võimalused veega ja elektriga varustamiseks ning reovee kanaliseerimiseks, aga ka ühendusteid kruntide vahel ja külaga. Kruntide suurus on varieeruv: 1900 m² alates kuni üle 3000 m²-ni, vastavalt pinna loogilisele jaotumisele. Maantee-äärsed krundid on suuremad, sest nende hoonestusala piirab tee kaitsetsoon.

Hoonestusala määramisel on põhiliselt lähtutud tuleohutuskujast, kaugus 8m hoonete vahel. (Vabariigi Valitsuse määrus nr. 315 pt.19). Piiravateks teguriteks on veel olemasolevad ja planeeritud tehnovõrkude koridorid. Kruntidevahelise tee ja kommunikatsioonide tarbeks on jäetud 10 m laiune ala.

Kruntide ehitusõigus ja arhitektuurinõuded on toodud PÕHIJONISEL PL-2M. Kruntide moodustamine, pinnad ja nurgapunktide koordinaadid KRUNDIJAOTUSPLAANIL PL-3M.

1.6. LIIKLUSKORRALDUS JA HALJASTUS.

Tupikteed, mis viivad kruntide juurde, lähtuvad kohalikult teelt teine teisele poole ja nihkega. Kruntidevahelise tee-ala laiuseks on 10 meetrit.

Tee laiuseks on 4 m, lisaks teepeenrad. (vt.joonis PL-2M lõige 1-1). Ülejäänud ala krundi piirini on muru. Tupiktee lõppu rajatakse kogu ala laiune überpööramiseks. Krundi esipiiril ei tohi heki ega piirde kõrgus ületada 1.2 meetrit ning kõrghaljastust rajada nii, et puude võra ei ulatuks teemaa kohale. Olemasoleva tee kõrval paiknevad kraavid likvideeritakse, põhja paigaldatakse дренаazitoru, mis ühendatakse kohaliku võrguga. Sama tee mahasõitu maanteele peaks korrastama ja nähtavust parandama. Lõunapoolse hoonegrupi kruntide 6 ja 7 vahele on ette nähtud jalgrataste tee, mis viib Imavere Piimandusmuuseumi juurde viivale teele ja lõpeb rajatava sillaga üle kraavi. Maanteeäärsetele kruntidele tuleks rajada kaitsehaljastus ca 16 m kaugusele teeservast. Rajatavad kruntidevahelised teed valgustatakse.

1.7. TEHNOVÕRGUD

Vajalikud kommunikatsioonid planeeringualal puuduvad. Vastavalt tehnilistele tingimustele saadakse vesi vallavalitsuse kõrval paiknevast veetrassist ja tuuakse maantee alt läbi piki joonisel näidatud teed planeeringualani.

Teiseks toiteallikaks on Vee maatüksusel paiknev Järavere puurkaev. Reoveed juhatakse Imavere survetrassi kaudu Imavere asula reoveepuhastisse. Trassid rajatakse kõrvuti, väljaspool kruntide piire teealasse. Samasse paigaldatakse ka elektri kaabelliin. Kruntidevahelised teed saavad tänavavalgustuse, toitega samast liinist. Tuleb jälgida, et veetrassi ja elektrikaabli vahe oleks 2.5 meetrit.

Ehitatavad kaabelliinid saavad elektritoite kohalikust alajaamast planeeringuala põhjaservas. Elektrienergia saamiseks tuleb sõlmida liitumisleping, mille alusel Eesti Energia OÜ Jaotusvõrk ehitab välja toiteliinid. Liitumispunktid vundamendil liitumiskilbiga paigaldatakse kruntide piirile. Liitumiskilbis on peakaitse ja arvesti. Tarbijad ehitavad ise välja toiteliinid liitumispunkist tarbija juures asuvate jaotuskilpideni.

TEHNOVÕRGUD on toodud joonisel PL-4M. Nii olemasolevate kui planeeritavate tehnovõrkude jaoks on määratud vajaliku laiusega koridorid:

vesi	5 m
kanalisatsioon	3 m
elektri õhuliin	2 m
elektri kaabelliin	1 m
sidekaabel	1 m

Krunte läbivatele tehnovõrkude aladele seatakse servituudinõuded vt. joonistel SE-1....SE-7.

1.8. TULEOHUTUS

Planeeritava ehitusala kujundamisel on arvestatud tuleohutusnõuetega. Vastavalt Vabariigi Valitsuse määrusele nr.315 EHITISELE JA SELLE OSALE ESITATAVAD TULEOHUTUSNÕUDED on hoonetevaheline minimaalne kuja 8 m. (p.19) Tulekustutusvesi saadakse asula võrgust.

1.9. KESKKONNAKAITSE ABINÕUD

Planeeritavate ehitiste reovesi kanaliseeritakse ja juhitakse ülepumpla kaudu puhastusseadmetele.

Orgaanilised jäätmed komposteeritakse. Olmejäätmed kogutakse kilekottidesse ja kogutakse prügikonteinerisse. Prügikonteineri tühjendamiseks tuleb sõlmida leping prügiveo firmaga.

Muus osas keskkonnale ohtlikke mõjusid pole.

1.10. SERVITUUTIDE VAJADUS

Kinnistutel on servituutide vajadus lähtuvalt neid läbivatest tehnovõrkudest koos nõuetekohase koridoriga. Servituutide alad on tähistatud SE-1...SE-7 ja tähistatud joonistel. Põhijoonisel PL-2M on tabelis toodud igal krundil paiknevad servituudi eeldusega alad.

Seletuskirja koostas arhitekt



Merike Kordemets

IMAVERE VALLAVOLIKOGU
M Ä Ä R U S

Imavere

20.aprill 2005 nr 9

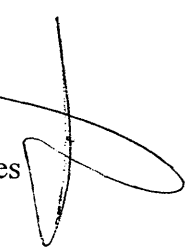
Kodunurme maaüksuse detailplaneeringu
algatamine

Imavere Vallavolikogu, aluseks võttes "Planeerimisseaduse" § 10 lg-d 5 ja 6, § 11 lg 1, Imavere Vallavolikogu 15.06.1995.a otsuse nr 46 "Valla üldplaneering", Imavere Vallavolikogu 17.10.2002.a määruse nr 21 "Imavere küla üldplaneeringu kehtestamine" ja vallavalitsuse ettepanekud,

annab m ä ä r u s e:

1. Algatada Imavere külas paikneva Kodunurme maaüksuse detailplaneering.
2. Planeeritava ala suurus on ligikaudu 4,1 ha.
3. Detailplaneeringu eesmärgiks on ühepereelamu maa-ala jagamine kruntideks ja sinna vajalike kommunikatsioonirajatiste asukoha määratlemine.
4. Detailplaneeringu lähteseisukohad on esitatud lisana.
5. Detailplaneeringuga seonduvate toimingute läbiviimine delegeerida vallavalitsusele.
6. Määrus jõustub 25.aprillil 2005.a.

Ants Välimäe
volikogu esimees



FOTOKOOPIA ÕIGE
Imavere vallasekretär



Kodunurme maaüksuse detailplaneeringu lähteseisukohad

Kodunurme maaüksuse detailplaneering hõlmab 4,1 ha suurust maa-ala, mis koosneb 0,23 ha suurusest Pihlapuu katastriüksusest, osalisest Valla katastriüksusest (3,57 ha) ja Imavere valla halduses olevast 0,3 ha suurusest riigi tagavaramaast.

Valla üldplaneeringu järgi on eeltoodud maa-alale kavandatud pereelamute ehitamine. Detailplaneeringu eesmärgiks on maaüksuse jagamine elamukruntideks.

Kodunurme maaüksuse detailplaneeringu lähteseisukohad:

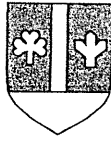
- 1) teostada maa-ala geodeetiline mõõdistamine, arvestusega, et hõlmatuks saaks ka kavandatava kommunikatsioonitrasside ala;
- 2) maa-ala jagamine kruntideks (orienteeruv suurus 2000 – 2500 m²);
- 3) vesivarustuse- ja kanalisatsioonitrassid ühendada küla vesivarustuse- ja kanalisatsioonitrassidega, arvestusega, et selle süsteemiga on võimalik liita Imavere tööstusküla tarbijad;
- 4) kruntide varustamine elektrienergiaga, tänavavalgustuse rajamine;
- 5) kruntide vahelise ühendustee rajamine;
- 6) kommunikatsioonitrassid planeerida tee alasse.

Lisaks sellele määratleda:

- krundi ehitusõigus;
- ehitiste lubatud arv krundil;
- ehitiste lubatud suurim ehitusalune pind;
- ehitiste lubatud kõrgus;
- haljastus ja heakorrastus;
- keskkonnatingimuste seadmine planeeringuga kavandatu elluviimiseks.

Vajalikud koostöölastused:

AS Eesti Energia
OÜ Imavere Soojus



IMAVERE VALLAVALITSUS

KORRALDUS

Imavere

3.mai 2005 nr 76

Kodunurme maauksuse detailplaneeringu
koostaja kinnitamine

Imavere Vallavalitsus, aluseks võttes "Planeerimisseaduse" § 10 lg 6, Imavere Vallavolikogu 19.06.2003.a määrusega nr 20 kinnitatud "Imavee valla ehitismääruse" p 10.1 ja läbi arutanud vallavalitsusele laekunud pakkumised,

annab k o r r a l d u s e:

1. Kinnitada Kodunurme maauksuse detailplaneeringu koostajaks Paide EKE Projekt OÜ.
2. Vallavanem Jüri Ellramil sõlmida töövõtuleping Paide EKE Projekt OÜ-ga.
3. Korraldus jõustub teatavakstegemisest.

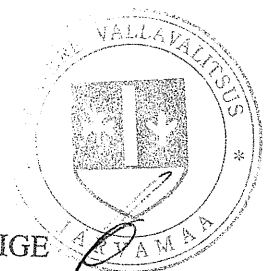
Jüri Ellram
vallavanem

Handwritten signature of Jüri Ellram.

Aere Pallo
vallasekretär

Handwritten signature of Aere Pallo.

FOTOKOPIA ÕIGE
Imavere vallasekretär



Handwritten signature of Aere Pallo over the seal.



IMAVERE VALLAVALITSUS

Paide EKE Projekt OÜ
Kevade 4
72713 PAIDE

04.05.2005 nr 20.3-2/235

T e a t i s.

Imavere Vallavalitsus kinnitas Paide EKE Projekt OÜ Kodunurme maaüksuse detailplaneeringu koostajaks ning vee- ja kanalisatsioonitrasside tööprojekti koostajaks.

Lugupidamisega

Jüri Ellram
vallavanem

A handwritten signature in black ink, appearing to be 'J. Ellram', written over a faint, stylized outline of a signature.

Imavere küla
Imavere vald
72401 Järvamaa

Tel. 389 7544

389 7543

389 7553

Faks 389 7522

E-mail: imaverevv@imaverevv.paide.ee

Reg. nr. 75004866

a/a 10702000618007

Eesti Ühispank

a/a 1120132417

Hansapank

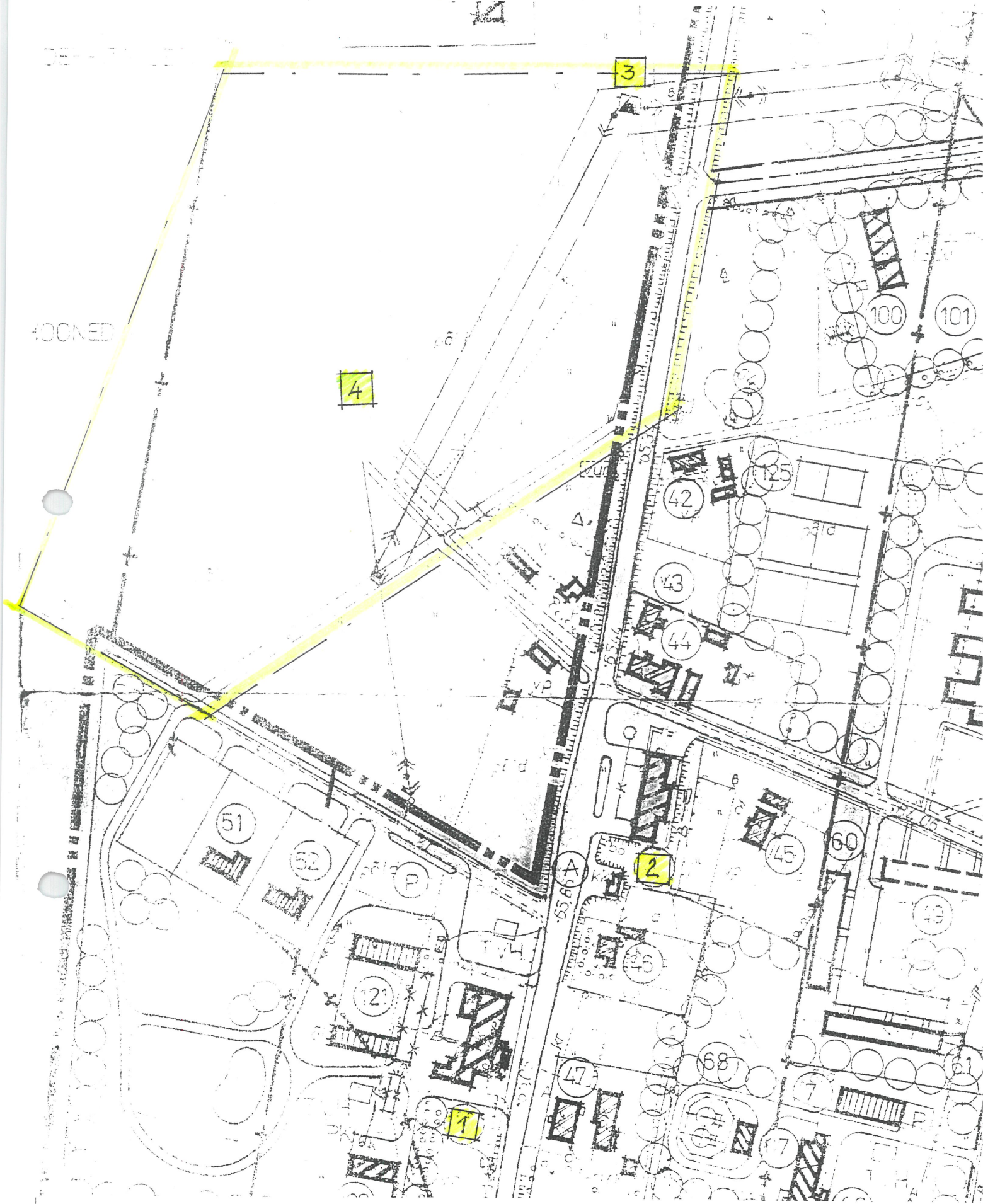
PAIDE EKE PROJEKT OÜ
Kevade 4, Paide

24. mai 2005

OÜ Imavere Soojus tagab joogivee ja kanalisatsiooni Kodunurme 16-le pereelamule.

OÜ Imavere Soojus juhataja
Harry Tuhkur
Tel. 5047821





SITUATSIONISKEEM M 1:2000

1. EESTI PIIMANDUSMUUSEUM
2. IMAVERE VALLAVALITSUS
3. ALAJAAM
4. PLANEERINGUALA



IMAVERE VALLAVALITSUS

KORRALDUS

Imavere

28.märts 2006 nr 36

Kodunurme maaüksuse detailplaneeringu
muudatuse algatamine

Imavere Vallavalitsus, aluseks võttes "Planeerimisseaduse" § 10 lg 5, Imavere Vallavolikogu 19.06.2003.a määrusega nr 20 kinnitatud "Imavere valla ehitismääruse" p 5, Imavere Vallavolikogu 29.06.2005.a määrusega nr 11 kehtestatud "Kodunurme maaüksuse detailplaneeringu" ja ära kuulanud vallavanema Jüri Ellrami ettekande,

annab k o r r a l d u s e:

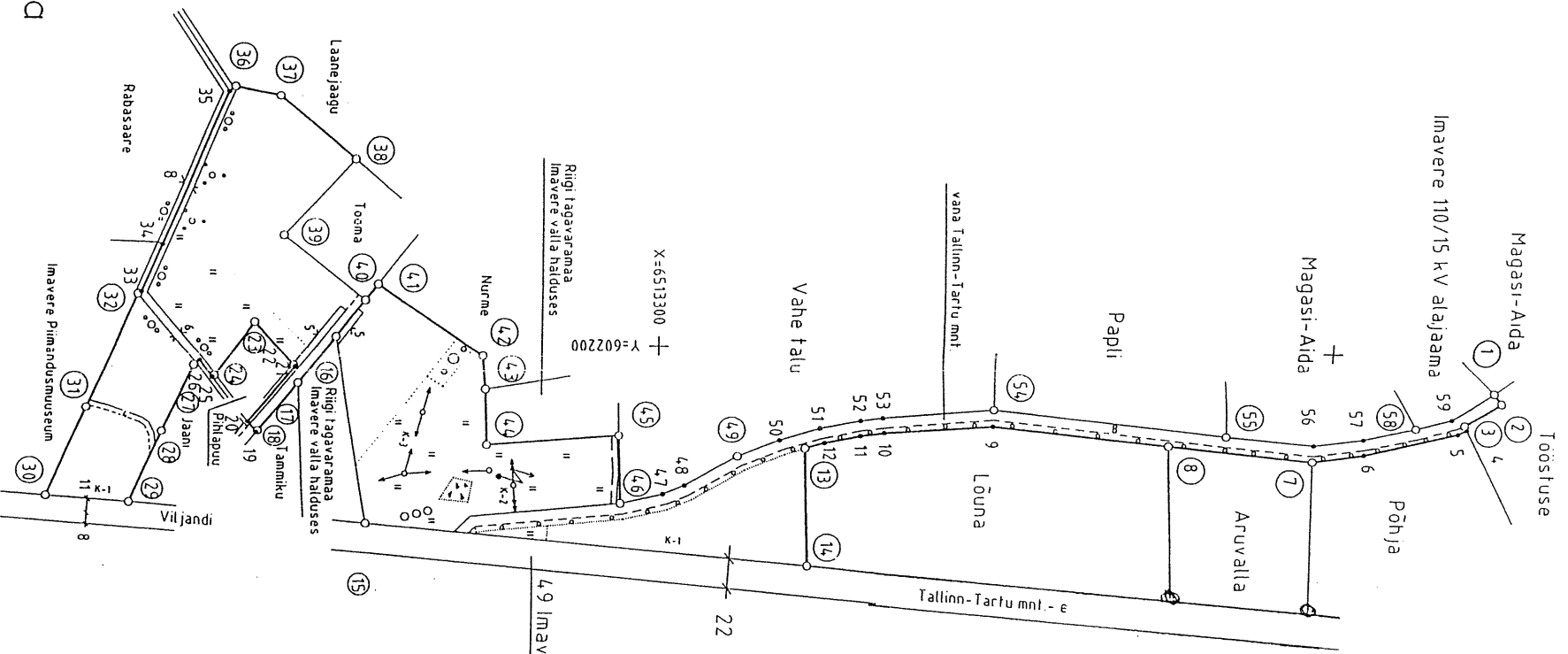
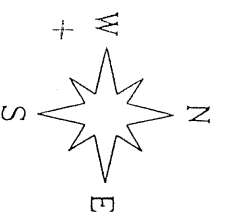
1. Algatada Kodunurme maaüksuse detailplaneeringu muudatus:
 - 1.1 lubada kuuetele elamukrundile püstitada kaksikmajad;
 - 1.2 Kodunurme maaüksuse vesivarustuse teiseks vee toiteallikaks lisada Vee maaüksusel paiknev Järavere puurkaev.
2. Korraldus jõustub teatavakstegemisest.

Jüri Ellram
vallavanem

Handwritten signature of Jüri Ellram in black ink.

Aere Pallo
vallasekretär

Handwritten signature of Aere Pallo in black ink.



EKSPLIKATSIOON ha

Katastritruksuse nimetus(nur)	Üld-pind-ala	Haritav maa	Loo-duslik rohu-maa	Metsa maa	Üuemaa		Muu maa	
					Kokku	Ehitiste alune	Kokku	sh
VALLA	6,92 7,55	p	II II	O O	0-93	1088	0.11	0-93

LEPPEMÄRGID:

- o katustruksuse piir
- o piiripunkt looduses tähistamata
- K-1 4.9 Imavere-Karksi-Nuia mnt
- K-2 10 kV EUL
- K-3 0.4 kV EUL

Pilti		Sise-		Joone		Koordinaadid	
nr	punkt	nr	punkt	x	y	x	y
1		1		6512218.80	602229.14	33	214.10
2	86 55	2		6512223.91	602236.68	34	180.54
3	265 1	3	33.09	6512235.56	602253.74	35	151.53
4	89 49	4	4.01	6512297.32	602257.34	36	129.35
5	168 9	5	7.38	6512390.68	602260.56	37	151.28
6	174 55	6	71.64	6512321.17	602277.91	38	87.7
7	165 12	7	38.39	651233.25	602283.87	39	275.21
8	179 46	8	105.94	6512277.87	602273.04	40	268.48
9	190 32	9	130.35	651248.26	602259.18	41	94.54
10	183 27	10	80.59	651247.91	602265.41	42	128.43
11	184 34	11	17.87	651250.21	602267.86	43	176.33
12	184 39	12	27.34	651239.51	602273.75	44	273.37
13	254 15	13	14.97	651239.20	602278.15	45	86.31
14	93 52	14	88.18	651232.63	602338.75	46	281.25
15	103 44	15	329.79	651232.63	602338.75	47	189.45
16	312 54	16	144.61	651250.15	602195.90	48	187.22
17	180 4	17	45.12	651232.27	602231.38	49	172.35
18	359 51	18	49.25	651201.88	602270.14	50	175.6
19	263 22	19	1.50	651202.81	602268.96	51	174.15
20	96 9	20	10.19	651235.59	602261.77	52	175.51
21	270 12	21	54.91	651239.94	602218.93	53	177.20
22	170 20	22	1.38	651238.86	602218.07	54	168.22
23	281 58	23	43.29	651200.01	602185.80	55	181.3
24	164 16	24	50.48	651270.17	602226.52	56	193.13
25	89 45	25	1.87	651268.70	602227.67	57	185.20
26	271 25	26	15.83	651259.00	602215.16	58	182.14
27	206 58	27	5.46	651254.77	602218.61	59	196.24
28	179 57	28	56.14	651232.08	602269.96	1	92.16
29	109 51	29	59.83	651207.85	602324.66		
30	70 43	30	61.23	651246.77	602320.34		
31	180 6	31	74.93	651276.45	602251.54		
32	145 19	32	93.59	651233.36	602165.54		
			2.97				

KATASTRITRUKSUSE PIAAN

Mõõtkava 1:5000

Vald IMAVERE Asula: Imavere küla

Maakond: JÄRVA

Maüksuse nimetus: VALLA

Möödistamise aeg: aprill 2005 a

Plaan koostamise aeg: 15.04.2005 a

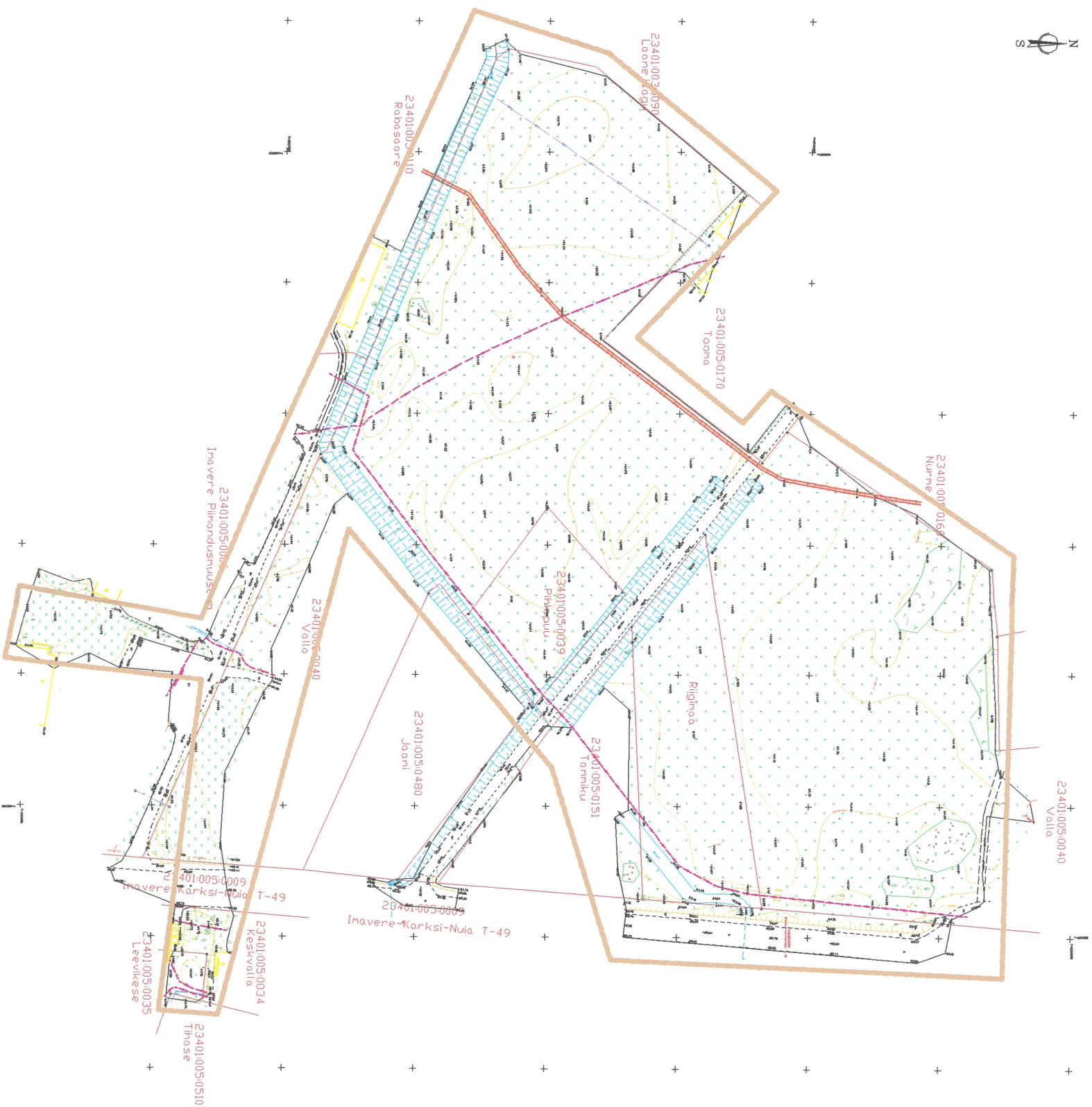
Katastrikaardi nr: 64/01

Möödistas ja plaani koostas: Imbi-Reet Tamme

OÜ Peide Maamöödubüroo

Möödistamisliitsents 329 MA-k-23.04.1997.a

Märkus: koordinaadid L-EST 97 süsteemis



- TÄHISTUS
- PLANEERITAVA ALA PIIR
 - OLEMASOLEVA KINNISTU PIIR
 - OLEMASOLEV KÕRGEPIINGE
 - KAABELLIIN
 - OLEMASOLEV EL. OHULIIN
 - OLEMASOLEV SIDEKABEL
 - ⋯ OLEMASOLEV TEE

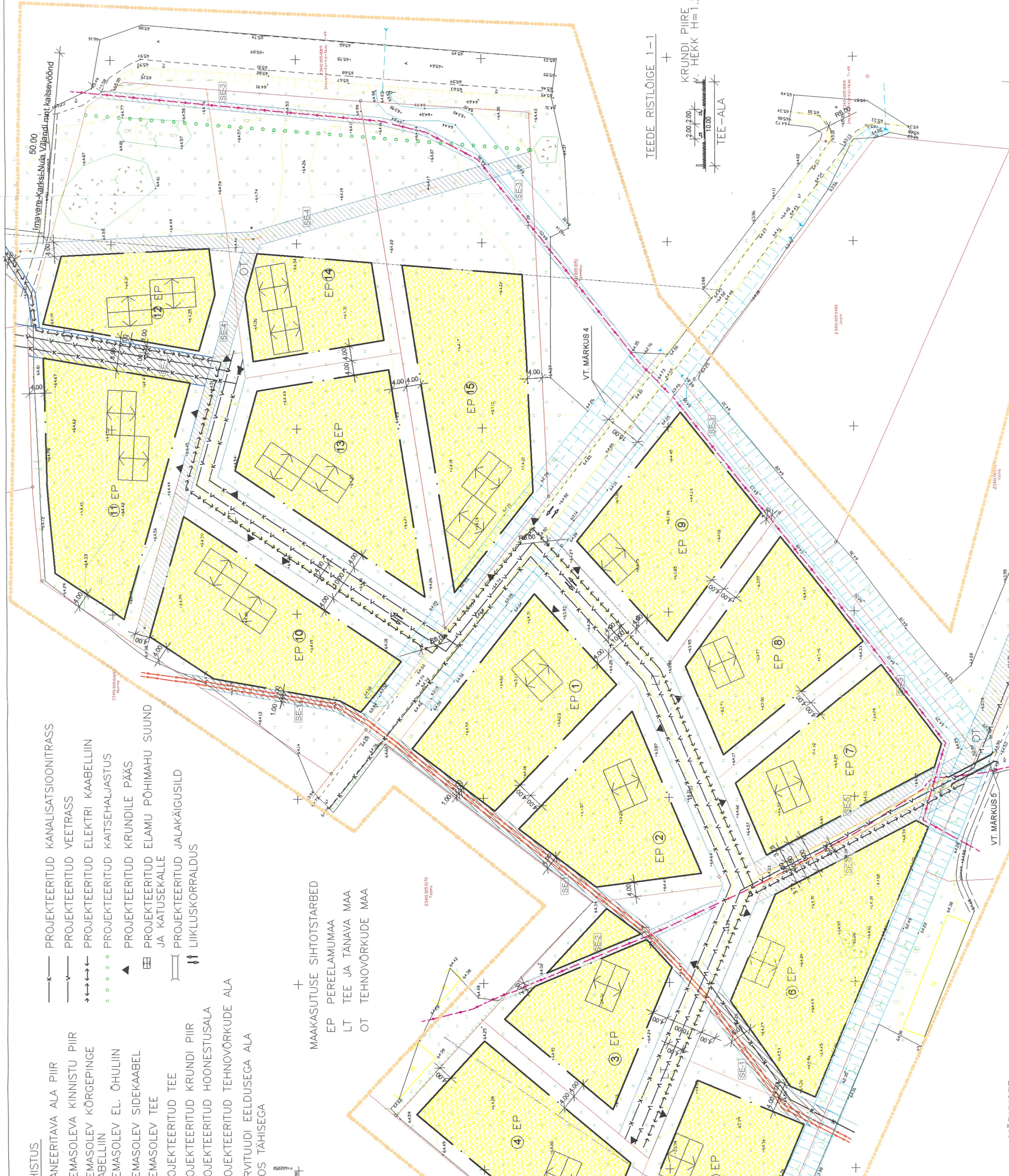
Koordinaadid L-E5T97 süsteemis
Kõrgused Balli süsteemis

Objekti nimetus ja aadress: Imavere vald, Imavere küla Vallo ja Pihlapuu katastrüksused	Jooniste arv 1	Joonise nr.1
	Joonise sisu	Mõõtkaava 1:500
	topo-geodeetiline plaan tehnovõrkudega	
DU Geodes Maamõõdulüür Tegevusliitsents 354 MA, va. 18.12.2002 Viisu küla Järvaosa, tel 50 68 9740 MTR nr. EG10245062-0001	Mõõtnud Alin Nervalts	Kuupäev 16.05.2005.a.
GEODES	Kontr. allinud Alin Nervalts	Töönr. JG05-013

OÜ PAIDE EKE PROJEKT		KODUNURME MAAÜKSUSE DETAILPLANEERINGU MUUDATUS IMAVERES		TÖÖ NR. 550018M
Kevade 4 Paide 72713 tel. 3850805, fax 3850273 e-mail ekepaide@hot.ee		TUGIPLAAN		PL-1
MTR EP-10393041-0001	P. Jurt	T. Kordemets	<i>[Signature]</i>	M 1:2000
Tegevusluba 188/2005-E	Arhitekt	M. Kordemets	<i>[Signature]</i>	DP
				2006. A.

KRUNDI NR	PINDALA m ²	SIHTTARVE	LUBATUD SUUM% TÄSHTUSE	LUBATUD HOONETE ARV KRUNDIL	SERVITUUDI EELUS	LUBATUD SUURAM KORRUSTUS	LUBATUD MADALAM TULEPUSKASS	LUBATUD SUURIM KÕRGS MAAPUNKST	PROJ. HOONETE PÕHIMÄÄTUSE SUUND	LUBATUD KATUSE KALLE KRAADDES	HOONE	
											SOOVITAV MADALDUS	SOOVITAV HOONETE KÕRGS
1	2222	EE 15	3	SE-1	2	TP 38.5	10-35	PROJEKTEERITAVATEL HOONETEL KASUTADA VALSIVIMISTLUSES LÕODUSLIKKE MATERIALE PIIRE LAHEND HOONE PROJEKTIGA ESPIRDEED H=1.2m				
2	1873	EE 15	3	SE-1	2	TP 38.5	5-30	PROJEKTEERITAVATEL HOONETEL KASUTADA VALSIVIMISTLUSES LÕODUSLIKKE MATERIALE PIIRE LAHEND HOONE PROJEKTIGA ESPIRDEED H=1.2m				
3	2140	EE 15	3	SE-1	2	TP 38.5	10-35	PROJEKTEERITAVATEL HOONETEL KASUTADA VALSIVIMISTLUSES LÕODUSLIKKE MATERIALE PIIRE LAHEND HOONE PROJEKTIGA ESPIRDEED H=1.2m				
4	2235	EE 15	3	SE-1	2	TP 38.5	20-45	PROJEKTEERITAVATEL HOONETEL KASUTADA VALSIVIMISTLUSES LÕODUSLIKKE MATERIALE PIIRE LAHEND HOONE PROJEKTIGA ESPIRDEED H=1.2m				
5	2395	EE 15	3	SE-1	2	TP 38.5						
6	2951	EE 15	3	SE-1	2	TP 38.5						
7	2156	EE 15	3	SE-3	2	TP 38.5						
8	2098	EE 15	3	SE-3	2	TP 38.5						
9	2308	EE 15	3	SE-3	2	TP 38.5						
10	2873	EE 18	3	SE-1	2	TP 38.5						
11	2903	EE 18	3	SE-7	2	TP 38.5						
12	3115	EE 18	3	SE-3	2	TP 38.5						
13	2572	EE 18	3	SE-4	2	TP 38.5						
14	3067	EE 18	3	SE-3	2	TP 38.5						
15	4744	EE 18	3	SE-3	2	TP 38.5						

TOO NR.	550018	PL-2M	M 1:1000	DP	2006. A
KODUNURME MAÄKUSE DETAILPLANEERING					
PÕHIOONIS					
Pr. juht	T. Kordemets				
Arhitekt	M. Kordemets				

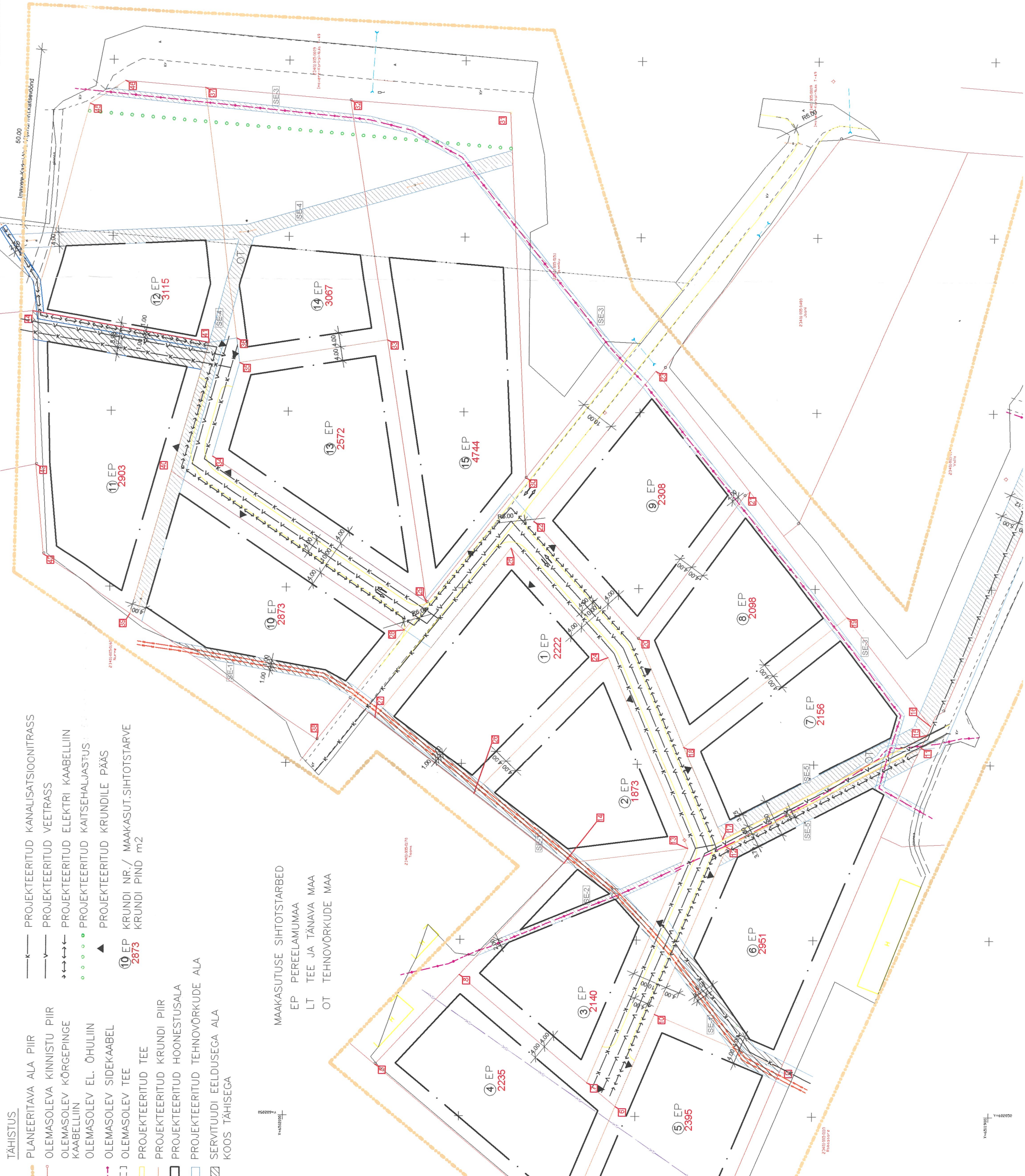


TÄHISTUS

- k — PROJEKTEERITUD KANALISATSIOONITRASS
- v — PROJEKTEERITUD VEETRASS
- ↔ — PROJEKTEERITUD ELEKTRI KAABELLIIN
- PROJEKTEERITUD KAITSEHALJASTUS
- ▲ PROJEKTEERITUD KRUNDILE PÄÄS
- ⑩ EP 2873 KRUNDI NR./ MAAKASUT.SIHTOTSTARVE
- ⑩ EP 2873 KRUNDI PIND m²

- OLEMASOLEV ALA PIIR
- OLEMASOLEVA KINNISTU PIIR
- OLEMASOLEV KÕRGEPINGE KAABELLIIN
- OLEMASOLEV EL. ÕHULIIN
- OLEMASOLEV SIDEKAABEL
- OLEMASOLEV TEE
- PROJEKTEERITUD TEE
- PROJEKTEERITUD KRUNDI PIIR
- PROJEKTEERITUD HOONESTUSALA
- PROJEKTEERITUD TEHNOVÕRKUDE ALA
- SERVITUUDI EELDUSEGA ALA KOOS TÄHISEGA

- MAAKASUTUSE SIHTOTSTARBED
- EP PEREELAMUMAA
- LT TEE JA TÄNAVA MAA
- OT TEHNOVÕRKUDE MAA

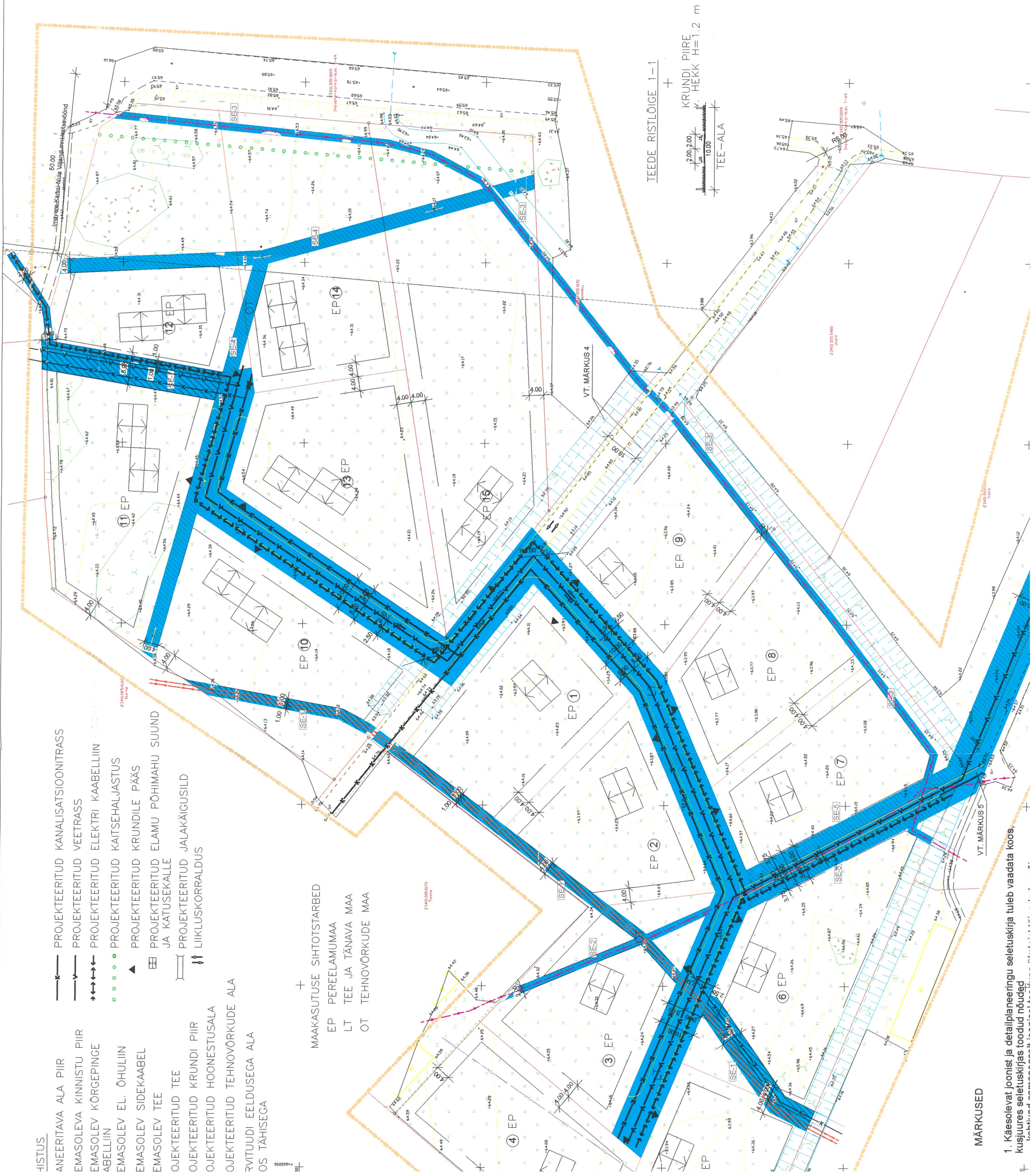


NURGAPUNKTIDE KOORDINAADID		PUNKTI KOORDINAADID			
NURGAPUNKTINR	X	Y	NURGAPUNKTINR	X	Y
1	602615.5535	601225.6435	26	6512047.8408	
2	6511980.9887	602611.8235	27	601247.2422	
3	6511985.5887	602618.5735	28	6512076.0195	
4	6512019.1087	602620.3841	29	601272.2677	
5	6512021.2722	602665.6235	30	6512067.8163	
6	6512075.3287	602663.9159	31	601280.1487	
7	6512007.1487	602660.6301	32	6512033.7387	
8	6512015.1712	602691.7681	33	601418.7317	
9	6512051.6610	602664.9723	34	6512084.0987	
10	6511960.1732	602680.1112	35	6512073.3498	
11	6511996.1147	6511996.1147	36	6512122.7674	
12	6511921.2803	601239.2738	37	6512116.2768	
13	6511976.0760	601210.7819	38	6512115.2768	
14	651206.0197	601206.0197	39	6512116.1696	
15	6512022.2387	601242.9274	40	6512125.3850	
16	6511919.6728	601245.3953	41	6512092.5487	
17	6511918.6870	601212.9770	42	6512146.7154	
18	6511977.2734	6511977.2734	43	6512134.3457	
19	6511988.4088	601239.2328	44	6512124.0702	
20	651276.2490	601276.2490	45	651293.3597	
21	6511942.5104	601270.0497	46	6512170.8087	
22	6512001.4787	601311.9197	47	6512173.0187	
23	6511970.1687	601303.1797	48	6512136.5897	
24	6512031.4087	601346.0197	49	6512174.1487	
25	6511997.0587	601264.6199	50	6512168.0218	
	6512010.0381	601295.6547		6512428.3707	
	6512037.7838			6512148.1454	

TÕÖ NR.	550018M	PL-3M	M 1:1000	DP	08.05	2006. A
KODUNURME MAÄKUSE DETAILPLANEERINGU						
PR. JUHT	T. Kordemets	ARCHITEKT	M. Kordemets			
KRUNDIJAOTUSPLAAN						
DE						
DJEKT						
3850273						
72713						
2005-E						

HISTUS

- ANEERITAVA ALA PIIR
- EMASOLEVA KINNISTU PIIR
- EMASOLEV KÕRGEPINGE ABELLIIN
- EMASOLEV EL. ÕHULIIN
- EMASOLEV SIDEKABEL
- EMASOLEV TEE
- OJEKTEERITUD TEE
- OJEKTEERITUD KRUNDI PIIR
- OJEKTEERITUD HOONESTUSALA
- OJEKTEERITUD TEHNOVÕRKUDE ALA
- RYTUUDI EELDUSEGA ALA
- OS TÄHISEGA
- PROJEKTEERITUD KANALISATSIOONITRASS
- PROJEKTEERITUD VEETRASS
- PROJEKTEERITUD ELEKTRI KAABELLIIN
- PROJEKTEERITUD KAITSEHALJASTUS
- PROJEKTEERITUD KRUNDILE PÄÄS
- PROJEKTEERITUD ELAMU PÕHIMAHU SUUND JA KATUSEKALLE
- PROJEKTEERITUD JALAKÄIGUSILD
- LIIKLUSKORRALDUS
- MAAKASUTUSE SIHTOTSTARBED
- EP PEREELAMUMAA
- LT TEE JA TÄNAVA MAA
- OT TEHNOVÕRKUDE MAA



MÄRKUSED

1. Käesolevat joonist ja detailplaneeringu seletuskirja tuleb vaadata koos kusiures seletuskirjaga toodud nõudega

TOO NR.	550018M
PL-4M	M 1:1000
DP	08.02
Arhitekt	T. Kordemets
Arhitekt	M. Kordemets
Pr. juht	T. Kordemets
TEHNOVÕRGRUD	
KODUNURME MAJUKSUSE DETAILPLANEERINGU MUUDATUS IMAVERES	
2006. A.	

- TÄHISTUS**
- PLANEERITAVA ALA PIIR
 - OLEMASOLEVA KINNISTU PIIR
 - - - OLEMASOLEV KÕRGEPINGE KAABELLIIN
 - - - OLEMASOLEV EL. ÕHULIIN
 - OLEMASOLEV SIDEKAABEL
 - - - OLEMASOLEV TEE
 - PROJEKTEERITUD TEE
 - PROJEKTEERITUD KRUNDI PIIR
 - PROJEKTEERITUD HOONESTUSALA
 - PROJEKTEERITUD TEHNÕRÜKUDE ALA
 - SERVITUUDI EELDUSEGA ALA KOOS TÄHISEGA
 - PROJEKTEERITUD KANALISATSIOONITRASS
 - PROJEKTEERITUD VEETRASS
 - PROJEKTEERITUD ELEKTRI KAABELLIIN
 - PROJEKTEERITUD KAITSEHALJASTUS
 - ▲ PROJEKTEERITUD KRUNDILE PÄÄS
 - PROJEKTEERITUD ELAMU PÕHIMAHU SUUND JA KATUSEKALLE
 - PROJEKTEERITUD JALAKÄIGUSILD
 - LIIKLUSKORRALDUS

MAAKASUTUSE SIHTOTSTARBED
 EP PERELAMUMAA
 LT TEE JA TÄNAVA MAA
 OT TEHNÕRÜKUDE MAA



TÕÖ NR. 550018M		ILLUSTREERIV JOONIS	
PL-5M	M 1:1000	Pr. juht T. Kordemets	Arhitekt M. Kordemets
		08.05.	
		DP	
		2006. A.	

KODUNRME MAÜKSUSE
 DETAILPLANEERINGU MUUDATUS IMAVERES